

eclipse® LD

**AVEC un grand
affichage
de 3,5
pouces**

HAUTE PERFORMANCE DANS UN DESIGN COMPACT

Eclipse® LD allie le design compact et pur d'Eclipse à une caméra thermique de pointe ainsi qu'à la dernière technologie LCD pour un affichage en gros caractères. Eclipse LD brille dans les environnements les plus difficiles et les plus sombres
– Résistance Bullard!

Bullard extrem

RÉSOLUTION 320x240 SEULEMENT 910g

Il s'agit de la caméra thermique la plus petite et la plus légère du monde destinée aux

pompiers avec une ultra-haute résolution de 320x240 et un grand affichage de 3,5".

Eclipse LD tient la promesse d'une caméra thermique personnelle d'un poids à 1 kg, et solide en tant qu'outil d'analyse complet.

SYSTÈME MODULAIRE:

Résolution évolutive et fonctionnalités avancées

Eclipse LD possède une résolution de 160x120 et est évolutive jusqu'à 320x240, même avec des produits de rechange. Les versions suivantes d' Eclipse LD sont disponibles :

- Electronic Thermal Throttle®: La coloration brevetée Bullard des endroits chauds permet une meilleure isolation des sources de chaleur en ombres BLEUES
- Super coloration en rouge : souligne les lieux de forte chaleur avec des ombres brillantes JAUNE, ORANGE, et ROUGE
- Barre de défilement et affichage numérique de la température
- Graphique de démarrage personnalisé sans frais supplémentaires

ENREGISTREUR VIDÉO NUMÉRIQUE

Pour la première fois, Eclipse est disponible avec un enregistreur vidéo numérique intégré. Le SceneCatcher DVR, une option d'Eclipse LD, enregistre jusqu'à 5 heures de vidéo dans une ultra-haute résolution saisissante.

**BUILD YOUR
Bullard
Europe**
www.BuildYourBullard.com

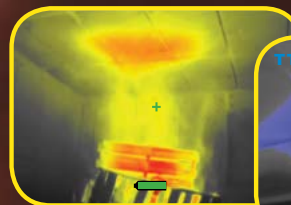


Pour plus d'informations, rendez-vous sur : www.bullard.com



Eclipse LD 160

Eclipse LD 320



Coloration des
endroits très chauds



Electronic
Thermal Throttle®

myBullard™ - SYSTEME LOGICIEL

Toutes les caméras thermiques Eclipse LD sont expédiées avec le nouveau logiciel myBullard, un panel de contrôle personnel auquel vous pouvez vous abonner. Vous pouvez également inventorier, entretenir, réviser, et améliorer les produits et accessoires des caméras thermiques.

BETTER UNDER FIRE.

Bullard®

www.bullard.com

eclipse® LD

Données techniques



Poids

Avec batterie :	0,910 kg
Sans batterie :	0,800 kg

Dimensions

L x H x P	198 x 109 x 132 mm
-----------	--------------------

Test

150°C pour	15 minutes
260°C pour	5 minutes
1000°C peu de temps	

Imperméabilité

IP67

Résistance au choc

Pas de dommage fonctionnel après une chute de 2 m

Casing

Matériau de l'enveloppe :	Ultem® Thermoplastic
Scellage :	Silicone et Neoprene®
Ecran de l'affichage :	Polycarbonate

Core/Detector

Type :	Bolométrique non refroidi avec traitement numérique
Matériau d'exploration :	Silicium Amorphe (ASi)
Résolution :	160x120 (standard) OU 320x240 (évolutive)
Taux de mise à jour :	30 Hz
Sensibilité thermique :	0,05°C
Réponse spectrale :	7 - 14 microns
NETD :	50 mK
Gamme dynamique :	635°C
Stabilisation thermique :	-20°C à 85°C
Pas de pixels :	17 µm
Signal vidéo :	NTSC / PAL
Polarité vidéo :	Chaleur en blanc
Mesure de la temp. :	Barre de défilement ET/OU affichage numérique (facultative)
Coloration Super chaleur (facultatif) :	au-dessus 250°C
Electronic Thermal Throttle :	Coloration en bleu des endroits chauds (facultatif)

Lentille

Matériel :	Germanium
Taille de la lentille :	7,5 mm
Champ de vue :	42°H x 31,5°V
Mise au point :	Fixe / 1 m à l'infini
Vitesse :	f/1,4

Système électrique

Alimentation :	Batterie NiMH
Rechargeable Puissance :	2,4V
Capacité :	2350 mAh
Durée d'exploitation :	3 heures
Durée de démarrage :	4 secondes
Essai de cycles de commutation :	1 000 000 cycles
Durée de la batterie :	1 000 cycles de charge
Temps de recharge :	2 heures
Unités de charge :	disponible en 12V, 24V et 230V
Poids de la Batterie :	0,110 kg

Affichage

Type :	Afficheur à cristaux liquides (LCD)
Taille :	3,5" TFT diagonal avec " Matrice Active"
Pixels :	76.800
Configuration des pixels :	R-G-B DELTA
Rétroéclairage :	LED
Luminosité :	300 cd/m2
Angle de vue :	Gauche/Droite = 60°, Haut = 60°, Bas = 40°

Enregistreur vidéo numérique SceneCatcher (facultatif)

Format vidéo :	NTSC / PAL
Type de fichier vidéo :	AVI
Taille des images vidéo :	640x480 pixels
Durée d'enregistrement vidéo :	5 heures
Connexion :	USB 2.0
Compatibilité :	MS Windows XP, VISTA et 7

REMARQUE Eclipse LD est proposée avec 1 batterie rechargeable, un chargeur de batterie de 230V, un manuel d'instructions et le logiciel myBullard avec un accès à la formation en ligne. Eclipse LD, toutes ses pièces et main d'œuvre sont garanties pendant 24 mois avec une garantie à vie du boîtier.

Accessoires

Eclipse LD
Sangle rétractable



Eclipse
Base du chargeur
de batterie



Eclipse Powerhouse
Chargeur pour camion



Americas:
Bullard
1898 Safety Way
Cynthiana, KY 41031-9303 • USA
Toll-free within USA: 877-BULLARD (285-5273)
Tel: +1-859-234-6616
Fax: +1-859-234-8987

Europe:
Bullard GmbH
Lilienthalstrasse 12
53424 Remagen • Germany
Tel: +49-2642-999980
Fax: +49-2642-9999829

Asia-Pacific:
Bullard Asia Pacific Pte. Ltd.
LHK Building
701, Sims Drive, #04-03
Singapore 387383
Tel: +65-6745-0556
Fax: +65-6745-5176

Patents:
Electronic Thermal Throttle® is patented:
U.S. 7,321,119; U.S. 7,622,716; U.S. 7,897,919;
and EP 1778180.
©2013 Bullard. All rights reserved.
myBullard is a trademark of Bullard.
Eclipse and Electronic Thermal Throttle are
registered trademarks of Bullard.
Kevlar and Neoprene are registered trademarks
DuPont Company.



www.bullard.com

Ultem is a registered trademark of General Electric. 8420 GMBH FR (0413)